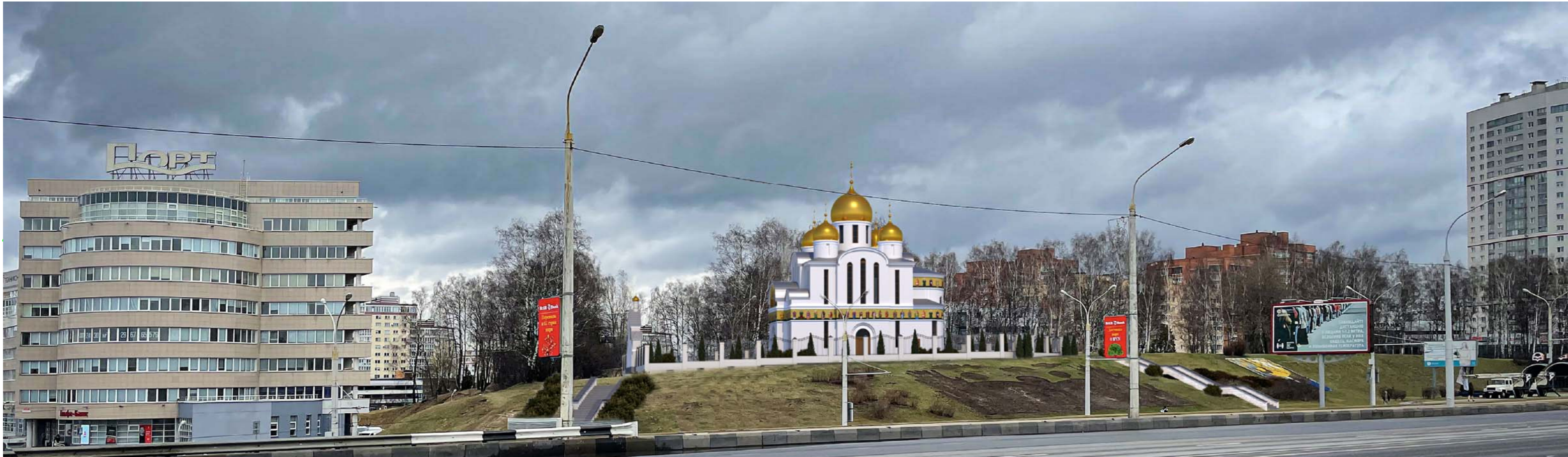
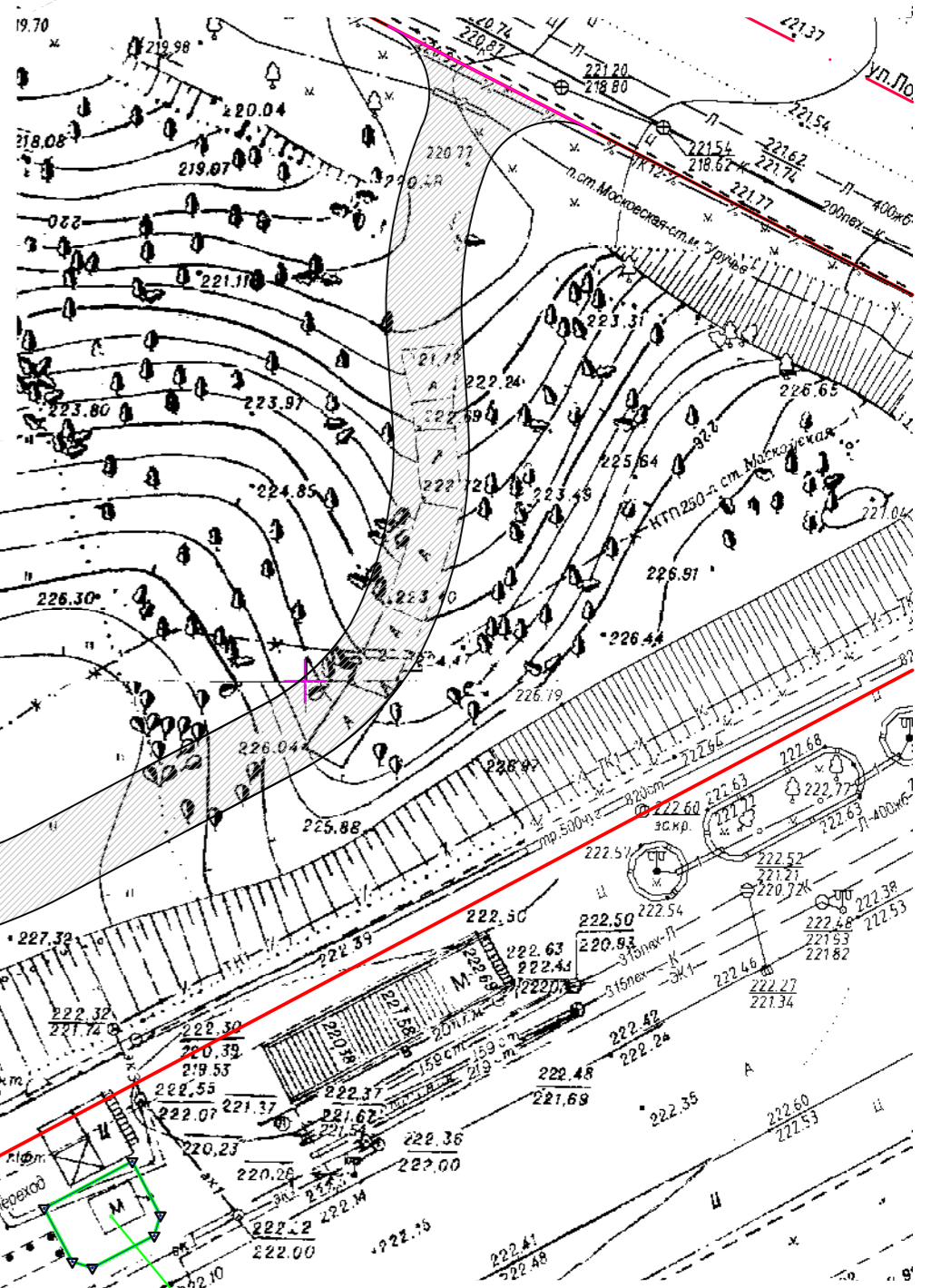


# КОНЦЕПЦИЯ ЗАСТРОЙКИ ИСПРАШИВАЕМОГО УЧАСТКА в границах улиц Ложинская - Шафарнянская - пр. Независимости в г. Минске **ХРАМ СОБОРА БЕЛОРУССКИХ СВЯТЫХ**

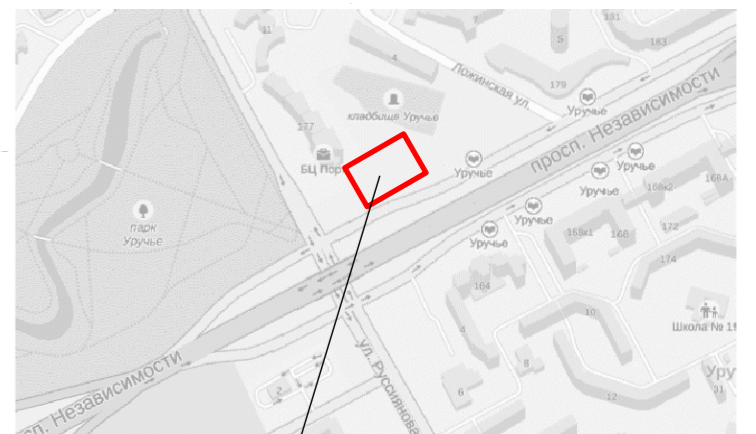


ГЕНПЛАН М 1:500  
ЭКСПЛИКАЦИЯ

1. Здание храма
2. Архирейская брама
3. Въезд, хозяйственная площадка
4. Накопительные площадки у входов
5. Разворотная площадка
- 6а,б. Гостевая парковка (варианты размещения)
7. Парковка служебная и для ФОЛ
8. Вспомогательное здание (санузлы, техн. пом.)
9. Подъемник (лифт) для ФОЛ



СИТУАЦИОННЫЙ ПЛАН  
М 1:5000

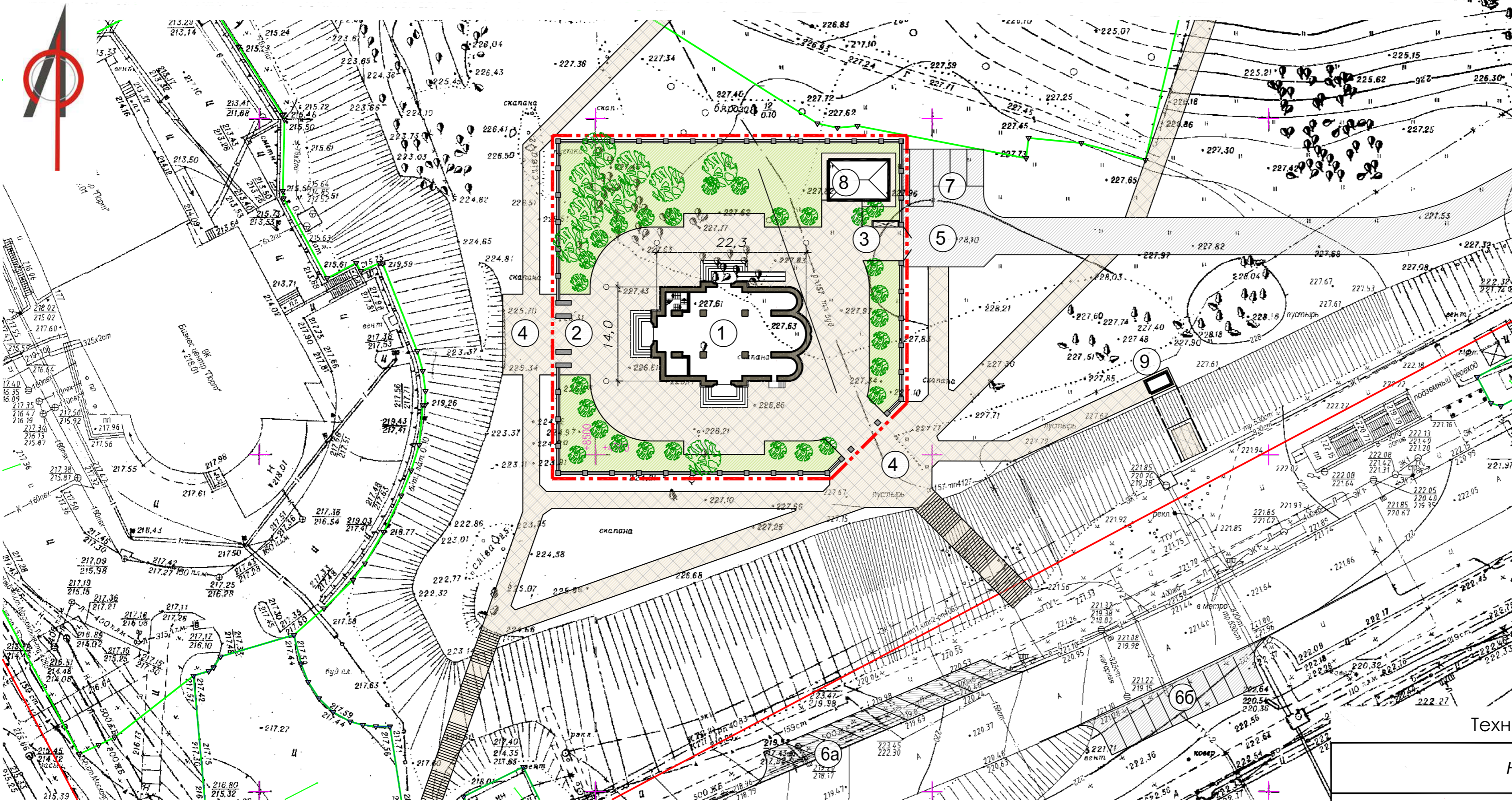


Испрашиваемый участок

Технико-экономические показатели

Наименование	Кол.	Прим.
Площадь участка в границах ограждения, га, в т.ч.	0,2500	100%
Площадь застройки, м <sup>2</sup>	500*	20%
Площадь озеленения, м <sup>2</sup>	940*	37%
Площадь плиточного покрытия, м <sup>2</sup>	1060*	43%
Площадь проезда, парковок за пределами участка, м <sup>2</sup>	1200*	
Площадь пешеходных дорожек (в т.ч. лестниц) за пределами участка, м <sup>2</sup>	1500*	
Здание Собора белорусских святых:		
Площадь застройки, м <sup>2</sup>	420*	
Общая площадь здания, м <sup>2</sup>	550*	
Этажность	1-эт.	
Высота до верха центрального креста, м	26,5*	
Вместимость здания храма, чел.	250	

Примечание: технико-экономические показатели даны на основании концепции. Показатели со знаком (\*) будут уточнены в процессе детального проектирования.



Испрашиваемый участок для строительства храма Собора белорусских святых расположен в районе пересечения улиц Ложинская - Шафарнянская - пр. Независимости в г. Минске, рядом с кладбищем "Уручье". Храм ориентирован продольной осью в направлении восток - запад в соответствии с церковным требованием (ориентация алтаря в восточном направлении). Подъезд к храму предполагается осуществлять со стороны ул. Ложинской. Гостевые парковки по расчёту (ТКП 45-3.02-83-2007) составляют 10 мест и располагаются внизу вдоль проезда - дублёра пр. Независимости (варианты размещения показаны на генплане). Парковочное место для инвалидов, а также служебная парковка с разворотной площадкой расположены в зоне въезда на территорию в северо-западной части участка. Доступ для инвалидов и физически ослабленных лиц на отметку территории храма предусмотрен с помощью подъемника (лифта), расположенного рядом с выходом из метро у подножия холма. Для пешеходов предусмотрены подходы (лестницы) со стороны выхода из метро, перекрёстка ул. Шафарнянской - пр. Независимости, а также пешеходная дорожка со стороны ул. Ложинской (вдоль кладбища).

Входы на территорию расположены со стороны основных пешеходных потоков от метро и пр. Независимости. На территории расположено здание храма с пешеходным круговым обходом и площадками перед входами для совершения Крестного хода и молебнов, а также вспомогательное здание, в котором размещаются санузлы и технические помещения. Здание храма Собора белорусских святых - кирпичное 1-этажное с антресолями, с максимальными размерами в плане 14 x 22,2 м в осях. Возможно частичное использование подземного пространства для размещения технических помещений. Вместимость храма - 250 чел. Храм 5-купольный, высота до верха центрального креста - 26,5 м. Для инвалидов запроектирован вход, оборудованный пандусом, на северном фасаде. Фасады здания решены с использованием традиционных элементов православной архитектуры. Посвящение храма Собору белорусских святых отражено на фасадах благодаря расположению ростовых изображений святых на фризе по периметру здания. Цветовое решение фасадов нейтральное - светлые (белые) стены, серая кровля, золотые купола. Декоративным элементом и акцентом являются росписи фриза и фронтона над главным входом (возможно выполнение изображений в технике мозаики).