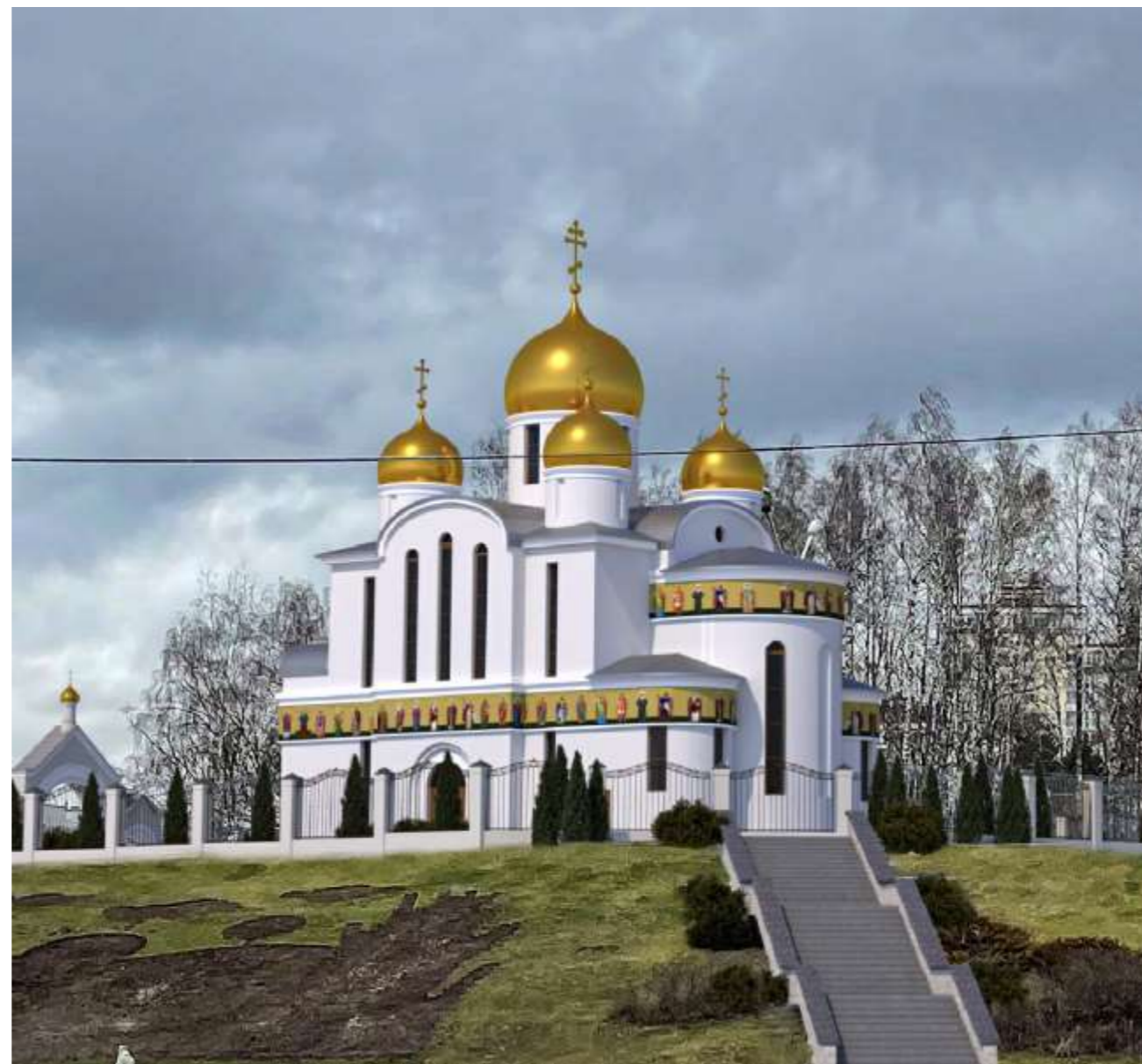


КОНЦЕПЦИЯ ЗАСТРОЙКИ ИСПРАШИВАЕМОГО УЧАСТКА в границах улиц Ложинская - Шафарнянская - пр. Независимости в г. Минске



ХРАМ СОБОРА БЕЛОРУССКИХ СВЯТЫХ

ПОЯСНИТЕЛЬНАЯ ЗАПИСКА

Испрашиваемый участок для строительства храма Собора белорусских святых расположен в районе пересечения улиц Ложинская - Шафарнянская - пр. Независимости в г. Минске, рядом с кладбищем "Уручье".

Участок расположен на естественном холме, перепад высот с прилегающей пешеходной частью пр. Независимости - до 8 м.

Храм ориентирован продольной осью в направлении восток - запад в соответствии с церковным требованием (ориентация алтаря в восточном направлении).

Таким образом, продольный (боковой) фасад расположен под углом по отношению к красной линии и развернут апсидной частью в сторону пр. Независимости, что обогащает его восприятие и делает его более интересным. Кроме того, при таком решении продольный фасад храма расположен параллельно фасаду находящегося рядом здания бизнес-центра, что также улучшает его восприятие в контексте сложившейся застройки.

Площадь участка в границах ограждения составляет 0,2500 га.

Подъезд к храму предполагается осуществлять со стороны ул. Ложинской. Гостевые парковки из расчёта 2 м-места на 50 мест вместимости храма (ТКП 45-3.02-83-2007) составляют 10 мест и могут располагаться как на холме вдоль проезда, так и внизу вдоль проезда - дублёра пр. Независимости (варианты размещения показаны на генплане).

Парковочное место для ФОЛ, а также служебная парковка с разворотной площадкой расположены в зоне въезда на территорию в северо-западной части участка.

Доступ для ФОЛ на отметку территории храма предусмотрен с помощью подъемника (лифта), расположенного рядом с выходом из метро у подножия холма.

Для пешеходов предусмотрены подходы (лестницы) со стороны выхода из метро, перекрёстка ул. Шафарнянской - пр. Независимости, а также пешеходная дорожка со стороны ул. Ложинской (вдоль кладбища).

Главный вход на территорию с установкой архиерейской брамы расположен перед главным (западным) фасадом храма, второй вход расположен в юго-восточной части, со стороны основных пешеходных потоков от метро и пр. Независимости.

Перед входами на территорию расположены накопительные площадки. На территории расположено здание храма с пешеходным круговым обходом и площадками перед входами для совершения Крестного хода и молебнов, а также вспомогательное здание, в котором размещаются санузлы и технические помещения.

Здание храма Собора белорусских святых - кирпичное прямоугольное, с максимальными размерами в плане 14 x 22,2м в осях. Здание 1-этажное с антресолюю. Возможно частичное использование подземного пространства для размещения технических помещений.

Храм 5-купольный, высота до верха центрального креста - 26,5 м.

Высота здания изнутри до верха купола - 17,95 м.

Вместимость храма - 250 чел.

Фасады здания решены с использованием традиционных элементов православной архитектуры.

Посвящение храма Собору белорусских святых отражено на фасадах благодаря расположению ростовых изображений святых на фризе по периметру здания.

Цветовое решение фасадов нейтральное - светлые (белые) стены, сая кровля, золотые купола.

Декоративным элементом и акцентом являются росписи фриза и фронтона над главным входом (возможно выполнение изображений в технике мозаики).

В здании на 1 этаже расположены притвор, свечной киоск, храмовый зал, алтарь с пономаркой и ризницей. На антресоли над притвором расположены хоры, на которые с 1 этажа ведёт лестница.

Для ФОЛ запроектирован вход, оборудованный пандусом, на северном фасаде.

Технико-экономические показатели

Наименование	Кол.	Прим.
Площадь участка в границах ограждения, га, в т.ч.	0,2500	100%
Площадь застройки, м ²	500*	20%
Площадь озеленения, м ²	940*	37%
Площадь плиточного покрытия, м ²	1060*	43%
Площадь проезда, парковок за пределами участка, м ²	1200*	
Площадь пешеходных дорожек (в т.ч. лестниц) за пределами участка, м ²	1500*	
Здание Собора белорусских святых:		
Площадь застройки, м ²	420*	
Общая площадь здания, м ²	550*	
Этажность	1-эт.	
Высота до верха центрального креста, м	26,5*	
Вместимость здания храма, чел.	250	

Примечание: технико-экономические показатели даны на основании концепции. Показатели со знаком (*) будут уточнены в процессе детального проектирования.

Ситуационный план
М 1:10000



испрашиваемый
участок

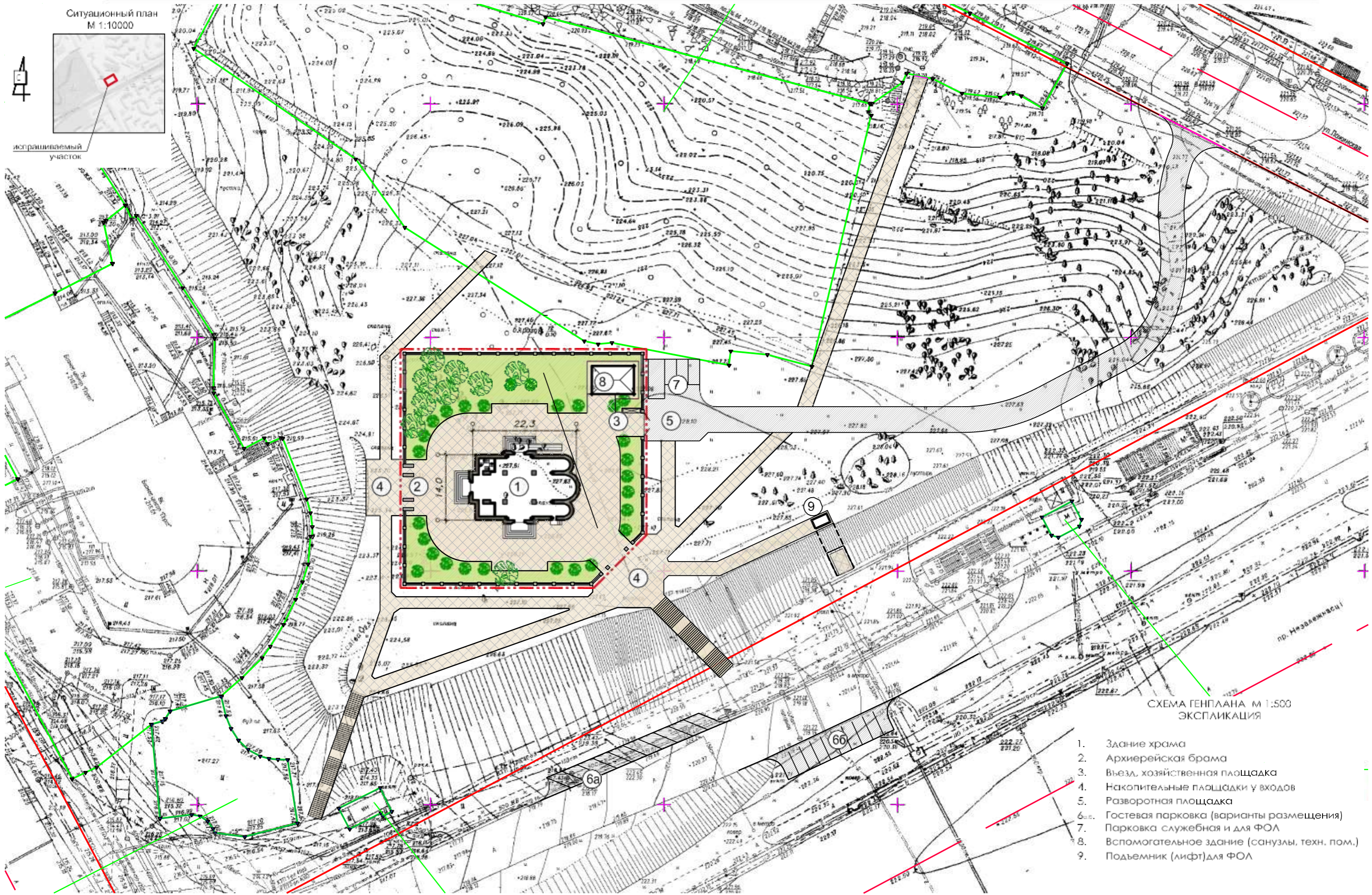
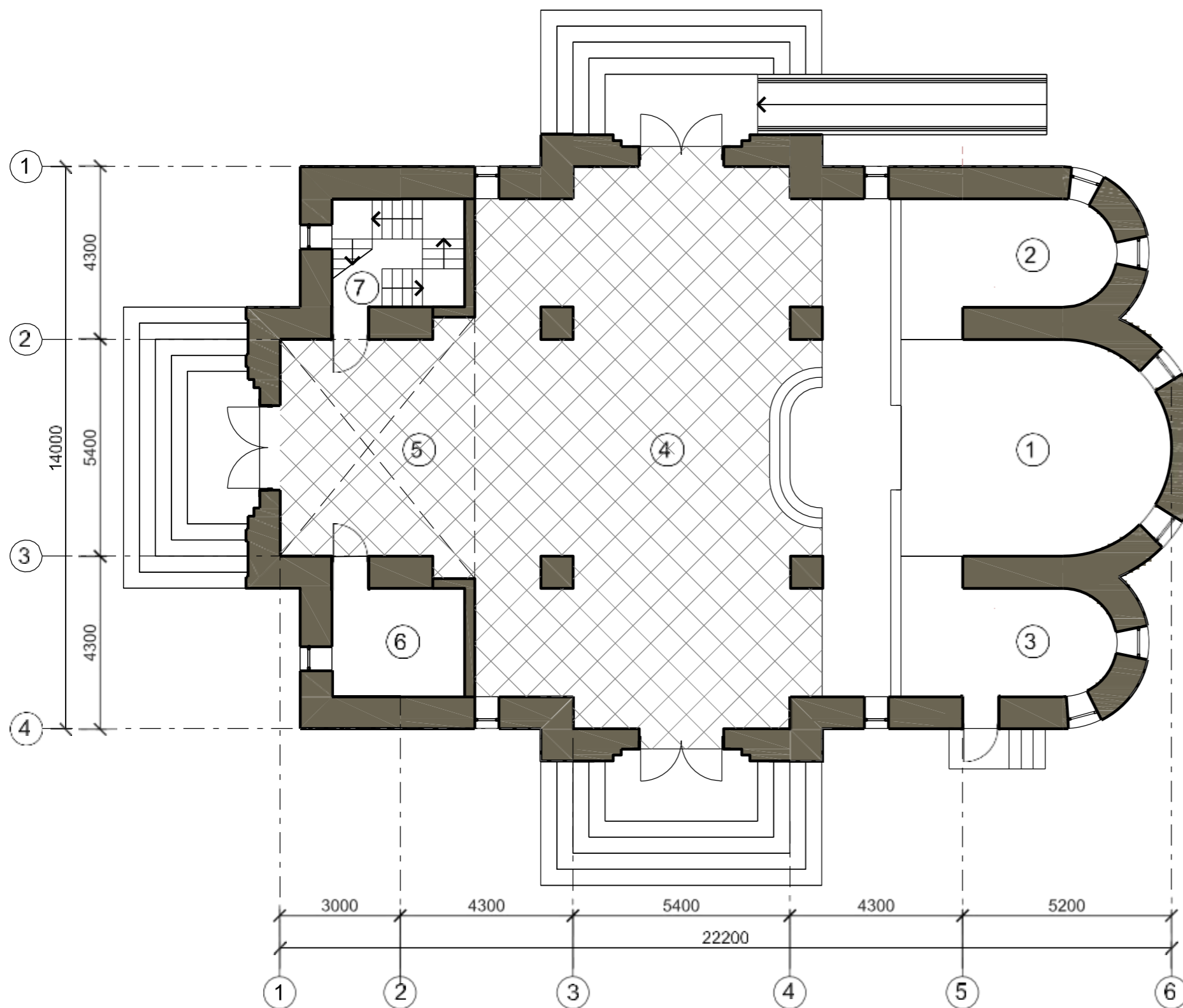


СХЕМА ГЕНПЛАНА М 1:500
ЭКСПЛИКАЦИЯ

1. Здание храма
2. Архиерейская брама
3. Въезд, хозяйственная площадка
4. Накопительные площадки у входов
5. Развотная площадка
6. Гостиная парковка (варианты размещения)
7. Парковка служебная и для ФОЛ
8. Вспомогательное здание (санузлы, тех. пом.)
9. Подъемник (лифт) для ФОЛ

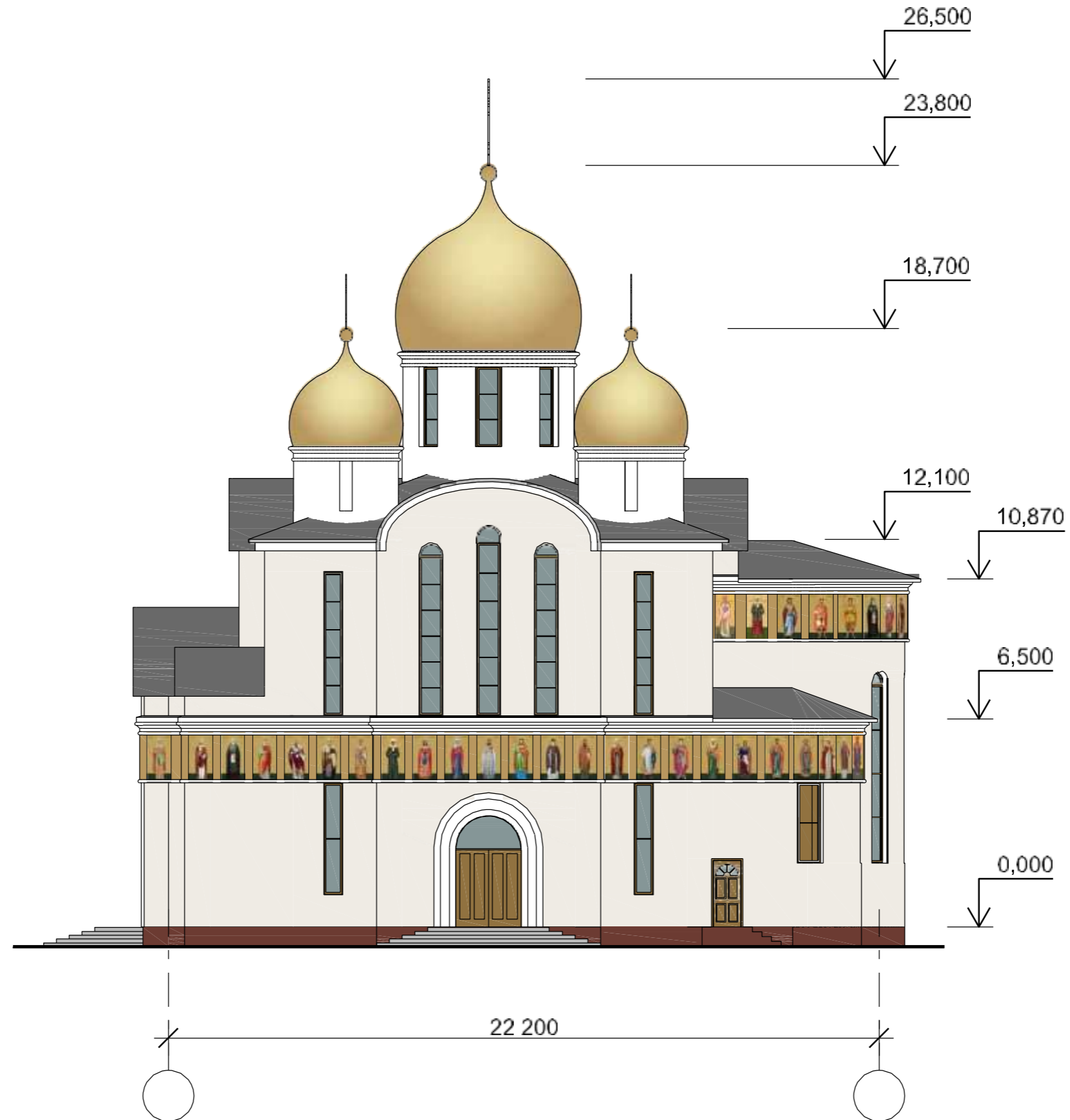
ПЛАН 1 ЭТАЖА

ЭКСПЛИКАЦИЯ

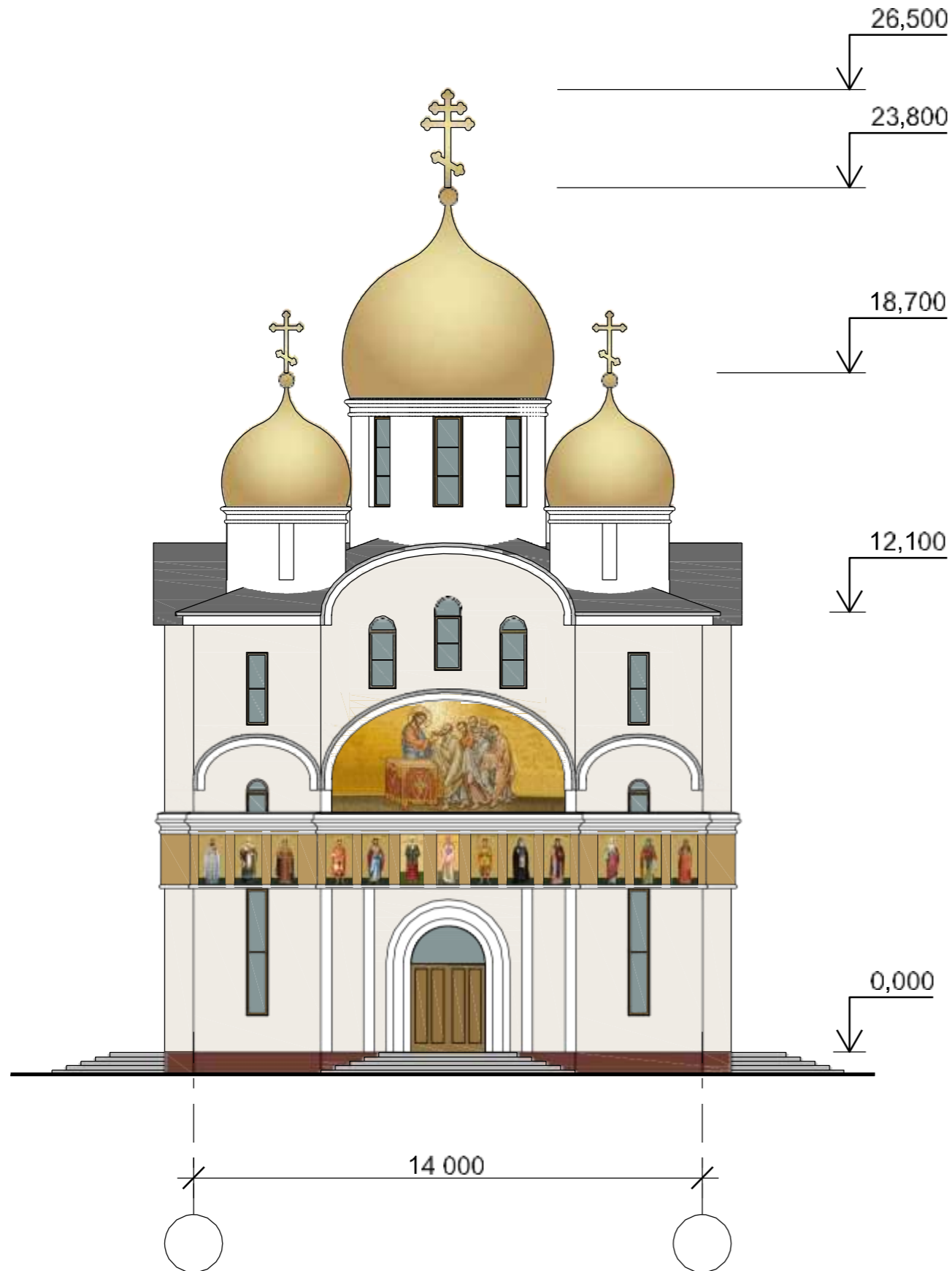


Номер помещ.	Наименование	Площадь, м ²	
1	Алтарь	33,2	
2	Ризница	15,6	
3	Пономарка	15,6	
4	Храм	137,1	
5	Притвор	27,3	
6	Свечной киоск	9,6	
7	Лестница на хоры	9,6	

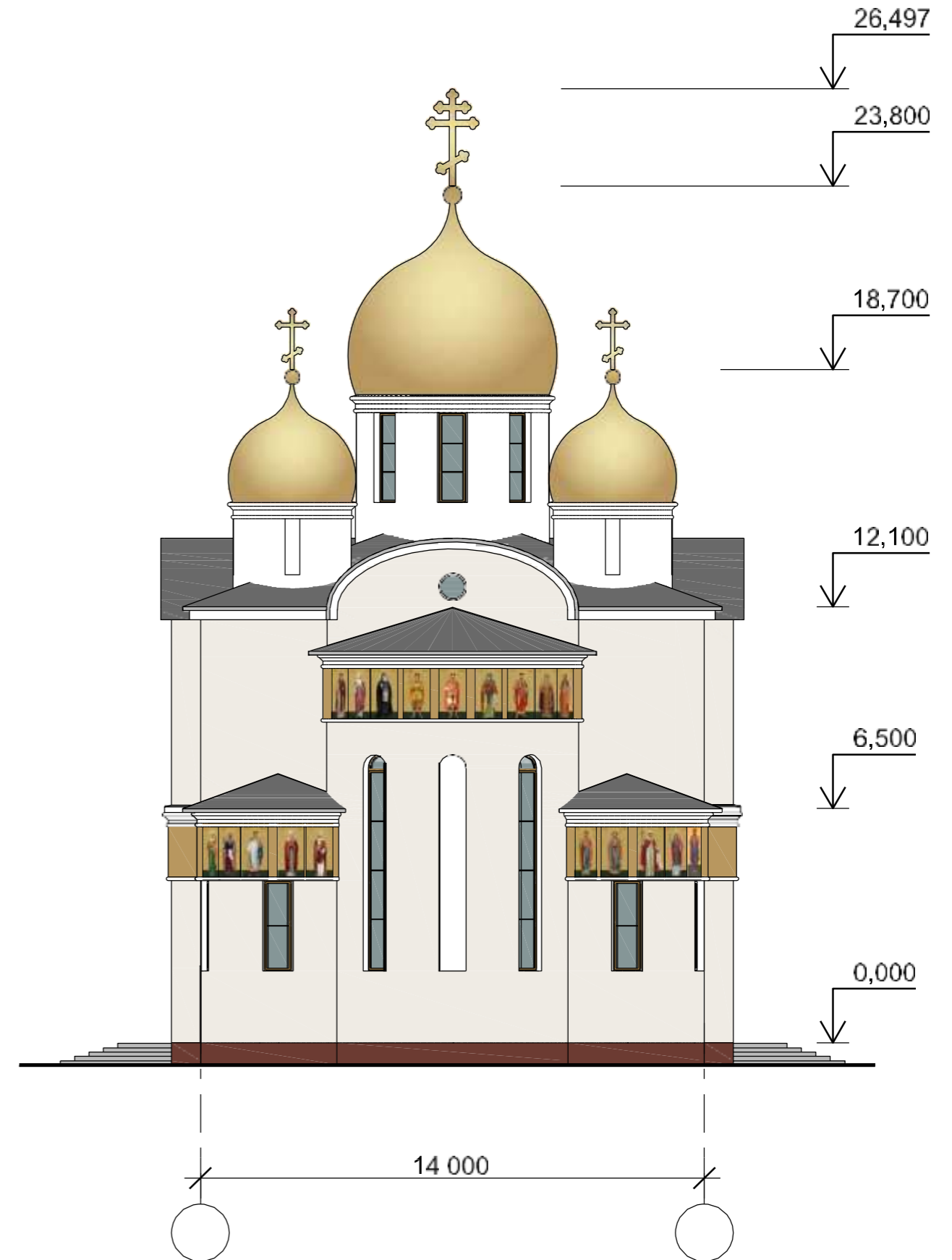
Южный фасад



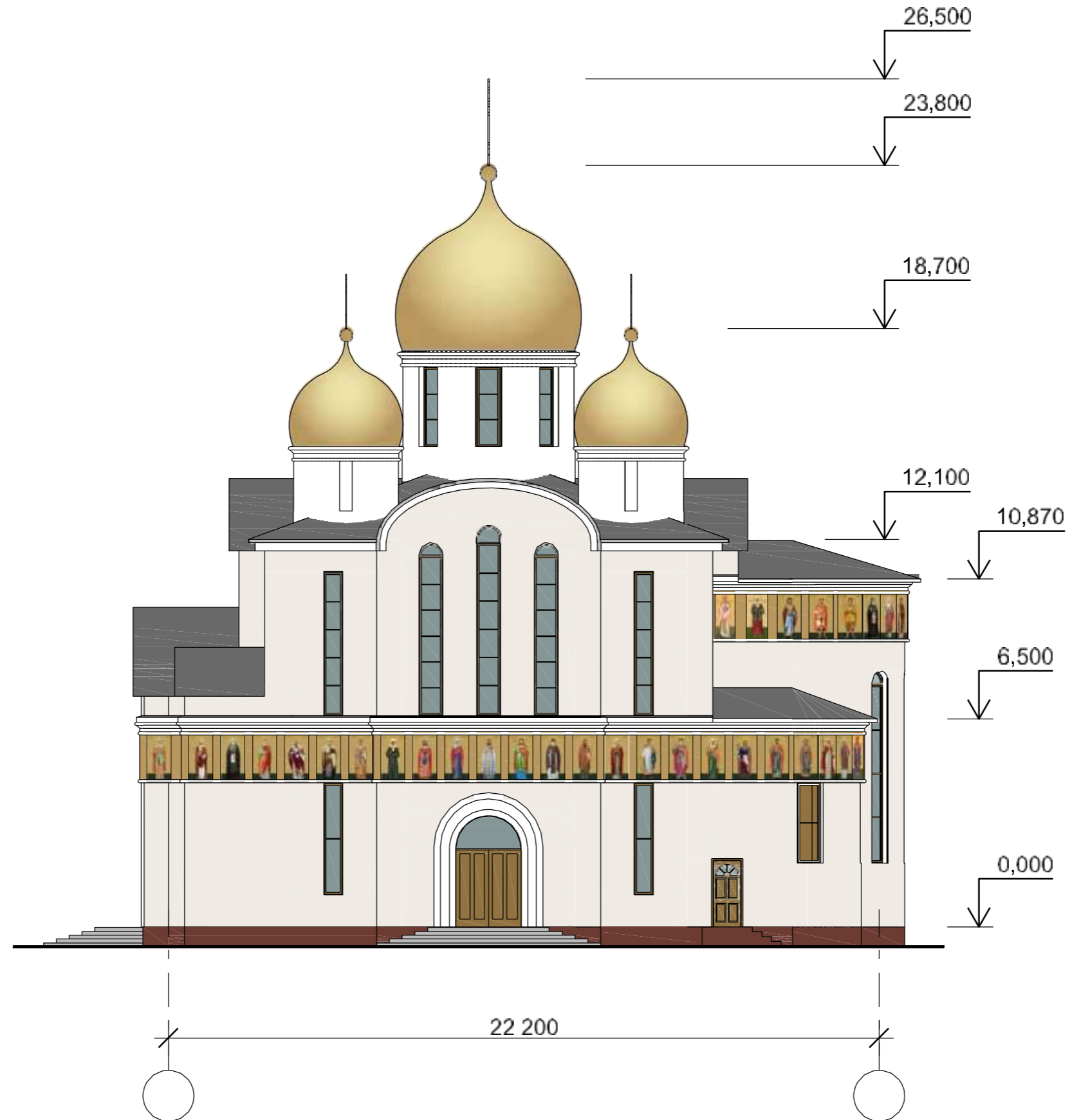
Западный фасад

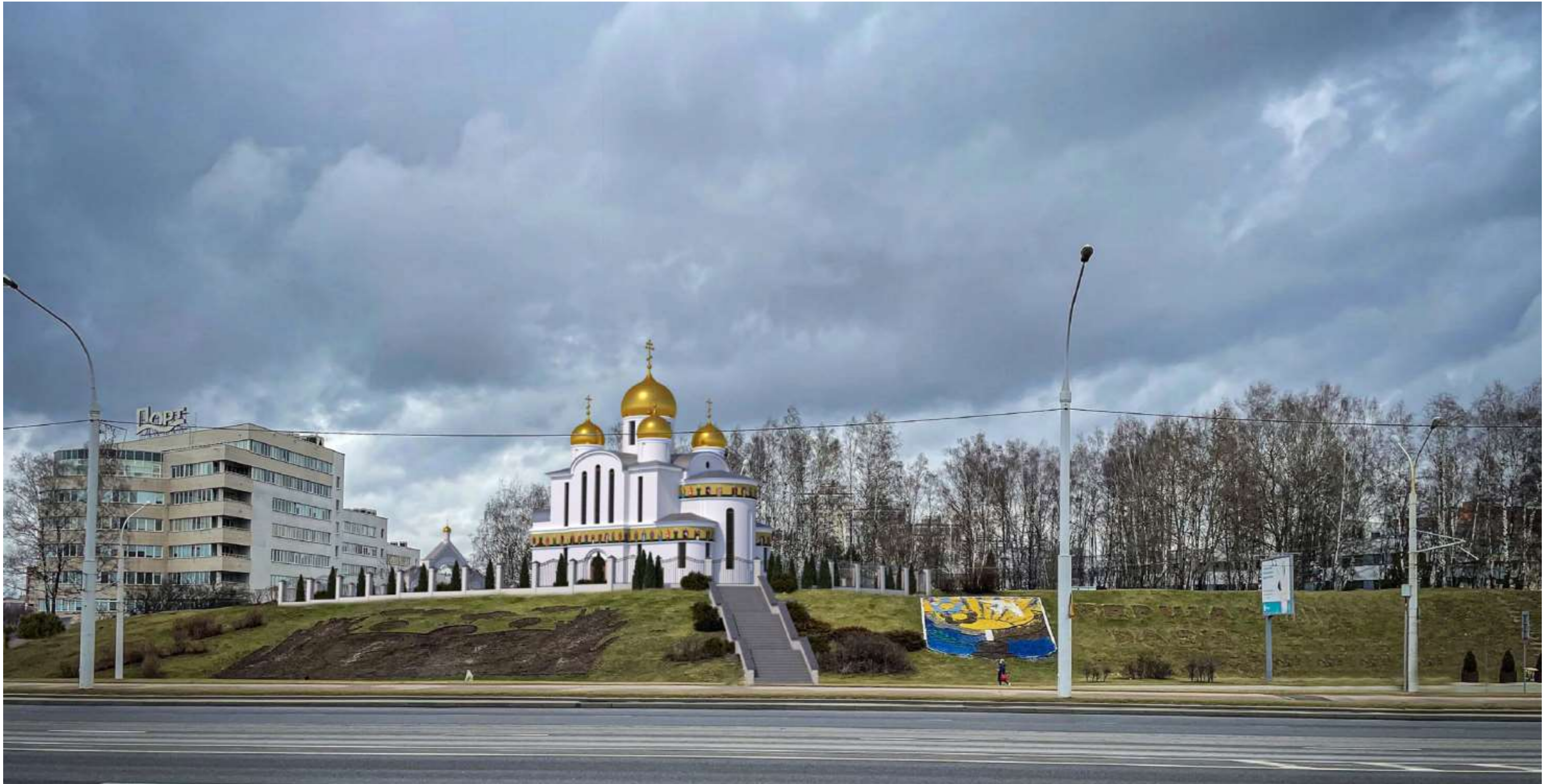


Восточный фасад

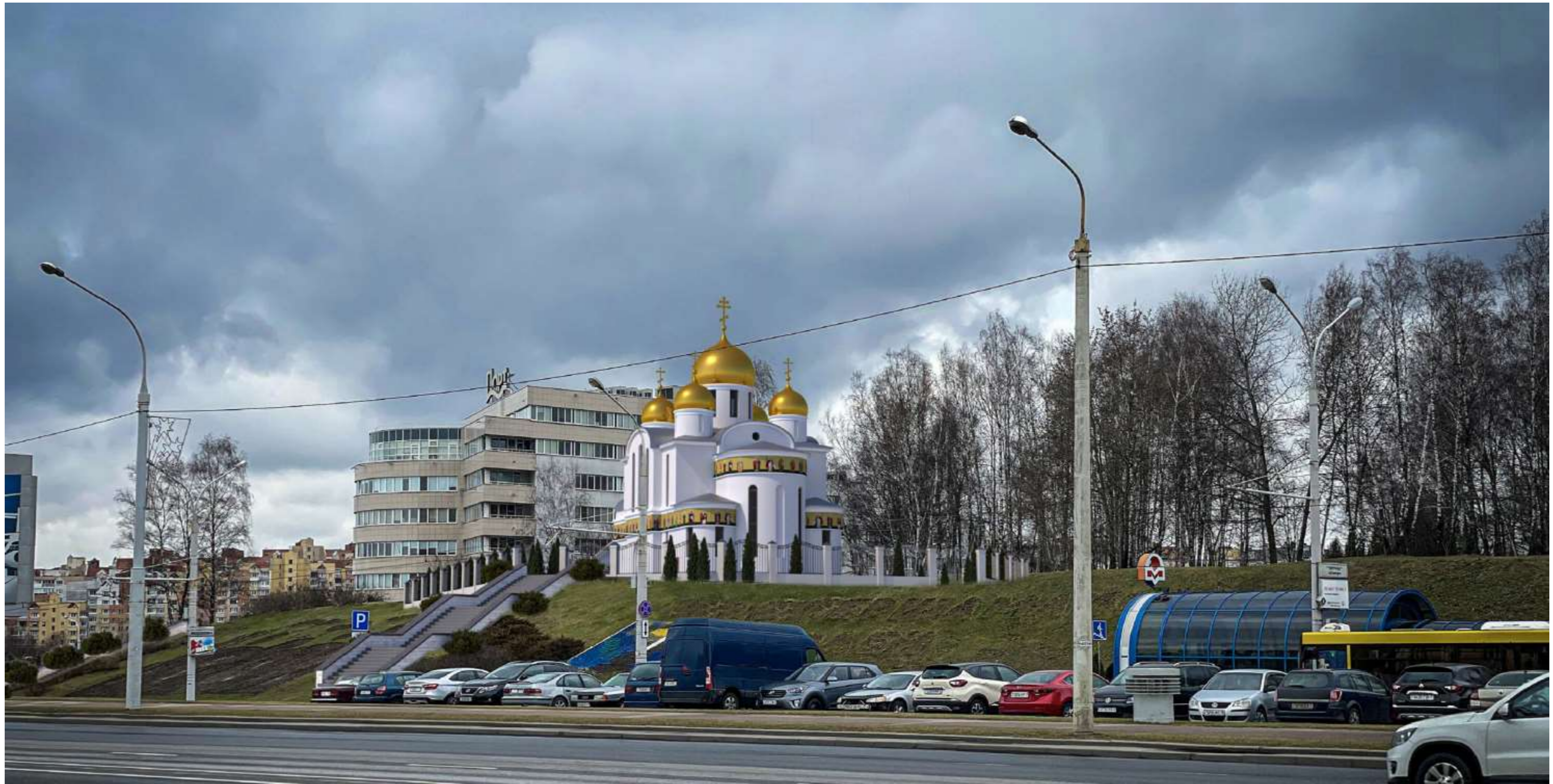


Южный фасад





Визуализация



Визуализация



Визуализация



Визуализация