

Заказчик - РУП "Дирекция строящегося предприятия Министерства здравоохранения Республики Беларусь"

**«Возведение здания специализированного здравоохранения и (или) предоставления социальных услуг
по адресу: г.Минск, ул. П.Бровки»**

Первый заместитель генерального директора -
главный инженер

М. И. Малиновский

Главный инженер проекта

Е. Л. Майсак

Главный архитектор проекта

Е.В. Слонимская

1. ОБЩИЕ СВЕДЕНИЯ

Объект строительства расположен в г. Минске в Первомайском районе по улице Бровки, 5. Объект располагается на земельном участке с кадастровым номером 500000000009000915 учреждения здравоохранения "1-я городская клиническая больница". Площадь предоставленного земельного участка в границах землепользования составляет 2,6845 га. Площадка строительства расположена на территории сложившейся застройки. С севера объект граничит с территорией УЗ "1-я городская клиническая больница"; с запада - учреждение образования "Белорусский государственный медицинский университет"; с юга - учреждение здравоохранения "Минский областной клинический центр "Психиатрия-наркология", Государственное учреждение "Республиканский научно-практический центр медицинских технологий, информатизации, управления и экономики здравоохранения", санитарно-профилактическое коммунальное унитарное предприятие "Центр профилактической дезинфекции"; востока - общество с ограниченной ответственностью "БелмединфармС", ул. Академическая.

2. АРХИТЕКТУРНО-ПЛАНИРОВОЧНЫЕ РЕШЕНИЯ

Архитектурно-планировочные решения генерального плана обусловлены месторасположением площадки и технологическими требованиями.

Основными факторами, определившими планировочное решение площадки, послужили:

- существующее положение в городской среде;
- отметки благоустройства всей территории.

Входы на объект проектирования для сотрудников и посетителей, транспортное обслуживание обеспечиваются со стороны улиц Академической и П.Бровки.

Проектом предусмотрено:

- строительство инженерных сетей;
- строительство здания специализированного здравоохранения и предоставления социальных услуг (поз.1 по ГП);
- строительство трансформаторной подстанции (поз. 8 по ГП);
- строительство кислородно-распределительной станции (поз. 21 по ГП);
- строительство кислородно-газификационной станции с навесом (поз. 22 по ГП);
- установка дизельной электростанции (поз. 20 по ГП);
- устройство гостевых парковок на 41 м/место (поз. 2, 4 по ГП);
- устройство парковок для работников и ФОЛ на 45 м/место (поз. 3.1, 3.2, 3.3 по ГП);
- устройство площадки ТБО (поз. 7 по ГП);
- установка КПП (поз. 5, 6 по ГП);
- устройство проездов, площадок, тротуаров, благоустройство территории;
- установка ограждения и малых архитектурных форм.

3. БЛАГОУСТРОЙСТВО И ОЗЕЛЕНЕНИЕ

Для обеспечения пешеходных и транспортных связей между всеми структурными элементами на территории проектируемого объекта предусмотрено строительство сети проездов, площадок, пешеходных дорожек и тротуаров.

Устройство проездов на проектируемом объекте предусматривается с покрытием из цементобетона.

Покрытие тротуаров и пешеходных дорожек предусматривается из мелкоформатной тротуарной плитки.

На территориях, свободных от застройки и элементов благоустройства проектируется озеленение территории путем устройства газона обыкновенного и посадки декоративных деревьев и кустарников, создания цветников.

4. ОСНОВНЫЕ ТЕХНИКО - ЭКОНОМИЧЕСКИЕ ПОКАЗАТЕЛИ

П/п	Наименование показателей	Количество, м ²	Процент
1	Площадь застройки	5270	18,7
2	Площадь проездов, площадок и парковок	6245	22,1
3	Площадь пешеходных дорожек, отмостки	5058	17,9
4	Площадь озеленения (газон)	11649	41,3
5	Площадь участка в границах работ	28222	100

Площадь застройки, м ²		Общая площадь, м ²	Площадь чердака	Этажность	Строительный объем, м ³			
без крылец	с крыльцами				надземный	подземный	чердак	общий
4 754,3	5 109,9	18 163,7	4 100,3	5	74 545,5	21 394,4	16 144,1	112 084,0

Взаим. инв. N

Подпись и дата

Инв. N подл.

ОАО "Институт
БЕЛГОСПРОЕКТ"

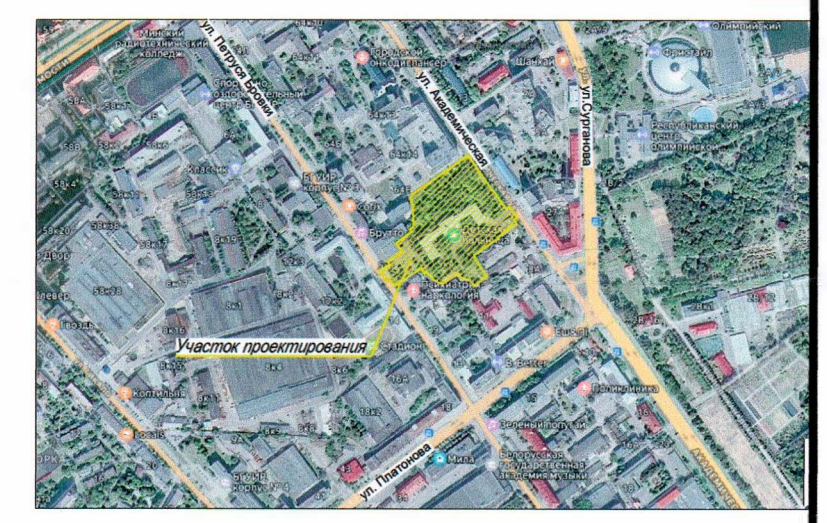
Разработал Пинчук 12.25
Н. контр. Миронова 12.25

Пояснительная записка

40.24-ОИ.АПК

Лист

1



УСЛОВНЫЕ ОБОЗНАЧЕНИЯ:

- Граница работ
- ▭ Покрытие проездов из асфальтобетона
- ▭ Покрытие проездов, площадок из цементобетона
- ▭ Покрытие из бетонной тротуарной плитки
- ▭ Покрытие из бетонной тротуарной плитки с возможностью проезда автомобильного транспорта
- ▭ Покрытие откоски из бетонной плитки
- ▭ Газон
- Пониженный борт
- Ограждение

- ЭКСПЛИКАЦИЯ ЗДАНИЙ И СООРУЖЕНИЙ:
- 1 - Здание специализированное здравоохранения и предоставления социальных услуг (проект.)
 - 2 - Парковка гостевая на 15 м/мест (проект.)
 - 3.1 - Парковка для работников и ФОЛ на 25 м/мест (проект.)
 - 3.2 - Парковка для работников на 9 м/мест (проект.)
 - 3.3 - Парковка для работников на 11 м/мест (проект.)
 - 4 - Парковка гостевая на 26 м/мест (проект.)
 - 5 - КПП (проект.)
 - 6 - КПП (проект.)
 - 7 - Площадка ТБО (проект.)
 - 8 - Трансформаторная подстанция (проект.)
 - 20 - Дизельная электростанция (проект.)
 - 21 - Кислородно-распределительная станция (проект.)
 - 22 - Кислородно-газификационная станция с навесом (проект.)

И.в. N подл. Подпись и дата. Взам. инв. N

ОАО "Институт БЕЛГОСПРОЕКТ"	Разработал	Пинчук	12.25	Схема генплана. М1:1000	40.24-ОИ.АПК	Лист 2
	Н. контр.	Миронова	12.25			

Фасад 1 - 24. Цветовое решение.



Фасад А - С. Цветовое решение.



Ведомость отделки фасадов.

Ведомость отделки фасадов.

Ведомость отделки фасадов.

Поз	Элемент здания	Цветовой образец	Вид отделки	Примечания
1	Основные стены, парапеты, наружные откосы витражей		Вентилируемый фасад с облицовкой алюминиевыми композитными панелями на оцинкованном каркасе	RAL 9001
2	Основные стены, парапеты, наружные откосы витражей		Композитные панели на оцинкованном каркасе	RAL 8025

Поз	Элемент здания	Цветовой образец	Вид отделки	Примечания
3	Декоративный элемент фасада, колонны		Вентилируемый фасад с облицовкой алюминиевыми композитными панелями на оцинкованном каркасе	RAL 9016
4	Цоколь		Полимерная структурируемая штукатурка для устройства декоративно-защитного слоя	RAL 8019

Поз	Элемент здания	Цветовой образец	Вид отделки	Примечания
5	Наружные витражи, окна, двери		Алюминиевая стоечно-ригельная система витражей с полимерным покрытием профилей матовой фактуры с заполнением двухкамерным зеркальным стеклопакетом с напылением, заполнение простенков витражей - однокамерный стеклопакет энергосберегающий, зеркальный с напылением (эмалированное стекло).	RAL 8025

Взам. инв. №
Подпись и дата
Инв. № подл.

Общий вид фасада А - С.



Общий вид фасада С - А.



ОАО "Институт
Белгоспроект"

Разработал	Слонимская	<i>[Signature]</i>	11.25
Н.контроль	Дубровский	<i>[Signature]</i>	11.25

Общий вид фасада А - С.
Общий вид фасада С - А.

40.24-ОИ.АПК

Инов. № подл.	Подпись и дата	Взам. инв. №